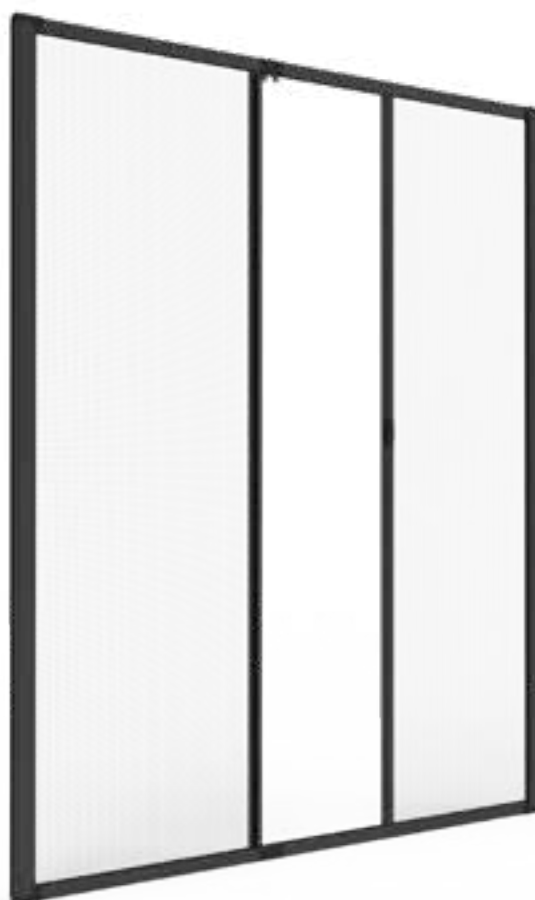


# SMALL10

MOLLA LATERALE

## INDICATA PER PORTE-FINESTRE

Una zanzariera a scorrimento laterale con molla di richiamo e aggancio magnetico, appropriata principalmente per porte-finestre. Il sistema di freno controlla il riavvolgimento del telo rallentandone lo scorrimento in modo uniforme.



EFFETRADE



### ANTE ASIMMETRICHE

**Specificare al momento dell'ordine** la misura dell'anta semifissa dove si applicherà il cricchetto.

### DIMENSIONI CONSIGLIATE (cm)

	L MAX	H MAX
2 ANTE	160	260



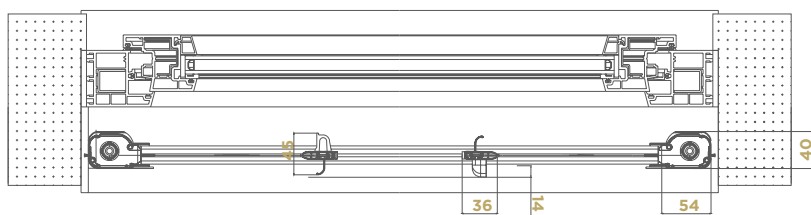
#### Specificare al momento dell'ordine:

> Con guida bassa specificare in fase d'ordine il senso d'apertura (lato cassonetto vista interna) e lato fisso cricchetto **se indicate misura luce** La zanzariera verrà fornita 2 mm in meno della luce del vano. **se indicate misura finita** La zanzariera verrà fornita con la stessa misura specificata in fase d'ordine.

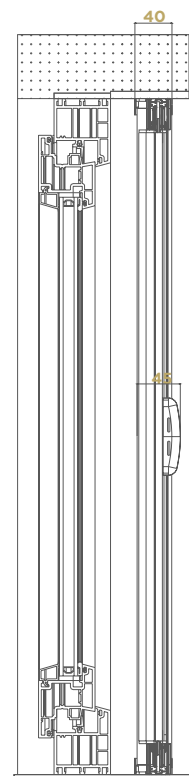
### COLORI ACCESSORI

NERO

## SEZIONE ORIZZONTALE



## SEZIONE VERTICALE



## TELI DISPONIBILI

**NOR.**

**DI SERIE**

**NER.**

**FAS.**

**ANOR.**

**ANER.**

Rete grigia in fibra di vetro con maglie da 18x16

Rete nera in fibra di vetro con maglie da 18x16

Rete bianconera in fibra di vetro con maglie da 18x16 a fasce orizzontali

Look out grigia rete in fibra di vetro ad alta trasparenza

Look out nera rete in fibra di vetro ad alta trasparenza

## ACCESSORI DI SERIE



**CUFFIA TELESCOPICA**

## OPTIONAL



**RALLENTATORE**

Il sistema di freno controlla il riavvolgimento del telo rallentandone la risalita in modo uniforme.